

## Anschlusskabel in luftgekühlter Ausführung

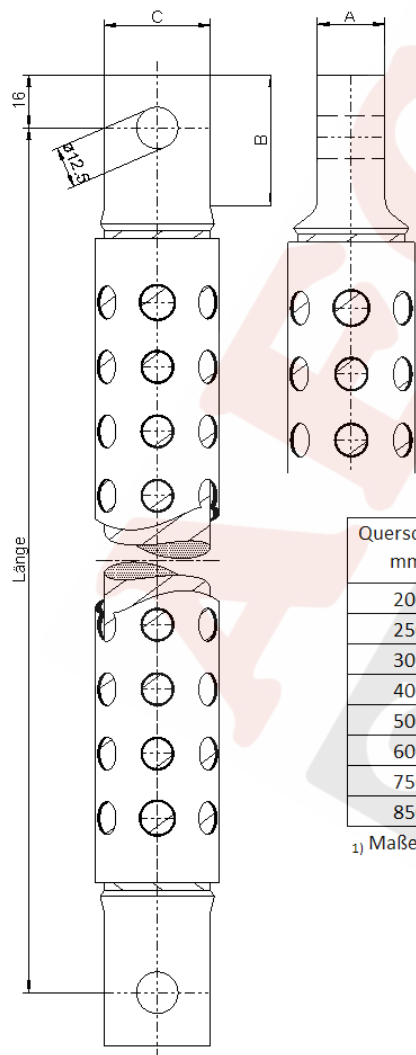
Lieferbar mit gelochtem oder ungelochtem Schutzschlauch in den von Ihnen gewünschten Längen, Querschnitten und Anschlussformen in den möglichen Längen von 150-ca.5.000mm.

**Flexible Anschlusskabel, Drahtstärke: Ø0,15mm**

**Bestellangaben: Querschnitt x Länge x Form**

**Hochflexible Anschlusskabel, Drahtstärke: Ø0,07mm**

**Bestellangaben: Querschnitt HF x Länge x Form**

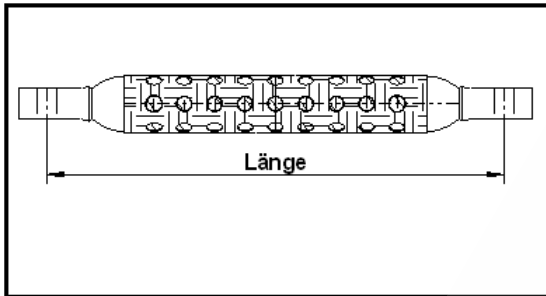


| Querschnitt<br>mm <sup>2</sup> | Maß A mm           | Maß B<br>mm | Maß C<br>mm | Maß X<br>mm      | Ø Außen<br>mm    |
|--------------------------------|--------------------|-------------|-------------|------------------|------------------|
| 200                            | 11 <sub>1)</sub>   | 32          | 32          |                  | 36 <sub>1)</sub> |
| 250                            | 13 <sub>1)</sub>   | 32          | 32          |                  | 36 <sub>1)</sub> |
| 300                            | 13,5 <sub>1)</sub> | 32          | 32          | 50 <sub>1)</sub> | 38 <sub>1)</sub> |
| 400                            | 18 <sub>1)</sub>   | 32          | 32          | 53 <sub>1)</sub> | 40 <sub>1)</sub> |
| 500                            | 21,5 <sub>1)</sub> | 32          | 32          | 56 <sub>1)</sub> | 43 <sub>1)</sub> |
| 600                            | 24,5 <sub>1)</sub> | 40          | 32          |                  | 47 <sub>1)</sub> |
| 750                            | 24,5 <sub>1)</sub> | 40          | 38          |                  | 54 <sub>1)</sub> |
| 850                            | 27 <sub>1)</sub>   | 40          | 38          |                  | 62 <sub>1)</sub> |

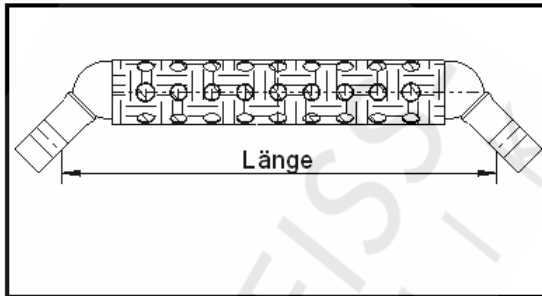
<sub>1)</sub> Maße sind ca. Angaben

## Luftgekühlte Anschlusskabel

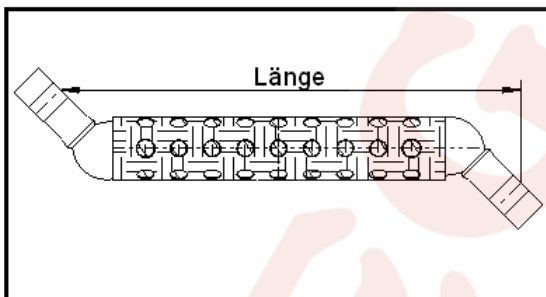
**Form A**



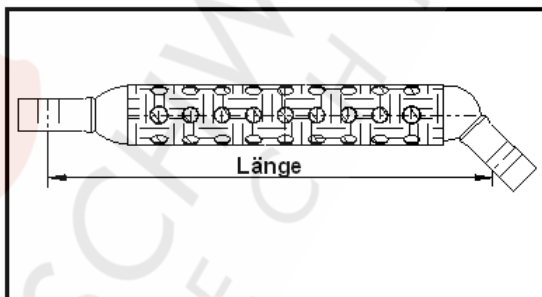
**Form B**



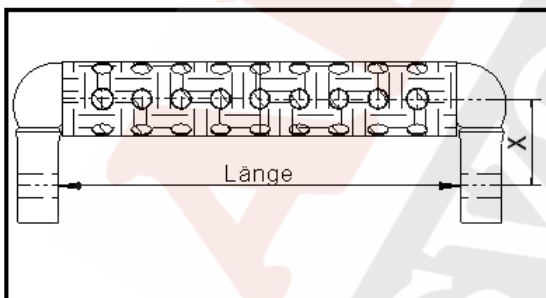
**Form C**



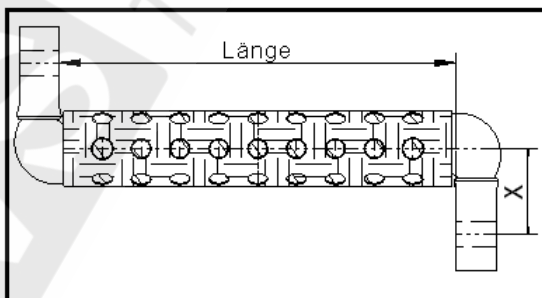
**Form D**



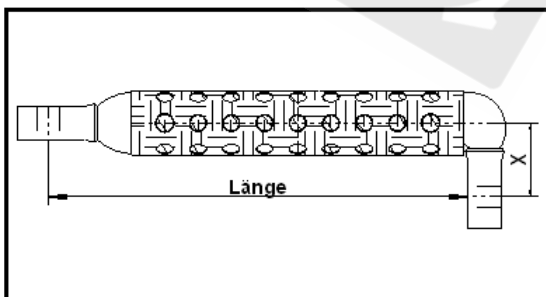
**Form E**



**Form F**



**Form G**



# Kabelquerschnitt Tabelle

|       | Kabelquerschnitt in mm <sup>2</sup>                      |      |      |      |      |      |      |      |
|-------|--|------|------|------|------|------|------|------|
|       | 200  | 250  | 300  | 400  | 500  | 600  | 750  | 850  |
| D     | 11   | 13   | 16   | 20   | 24   | 24   | 32   |      |
| A     | 32   | 32   | 32   | 32   | 32   | 38   | 38   |      |
| I     | zulässiger Dauerstrom J <sub>SD</sub> in A <sup>1)</sup> |      |      |      |      |      |      |      |
| 160   | 2500   | 2800 | 3150 | 3550 | 4000 | -    | -    | -    |
| 200   | 2240   | 2500 | 2800 | 3150 | 3550 | -    | -    | -    |
| 250   | 2000   | 2240 | 2500 | 2800 | 3150 | 3550 | 3700 | 3900 |
| 315   | 1800   | 2000 | 2240 | 2500 | 2800 | 3150 | 3350 | 3600 |
| (355) | 1700   | 1900 | 2120 | 2360 | 2650 | 3000 | 3150 | 3350 |
| 400   | 1600   | 1800 | 2000 | 2240 | 2500 | 2800 | 2900 | 3200 |
| (450) | 1500   | 1700 | 1900 | 2120 | 2360 | 2650 | 2750 | 2900 |
| 500   | 1400   | 1600 | 1800 | 2000 | 2240 | 2500 | 2650 | 2780 |
| (560) | -  | -    | -    | 1900 | 2120 | 2360 | 2490 | 2650 |
| 630   | -  | -    | -    | 1800 | 2000 | 2240 | 2350 | 2500 |

Eingeklammerte Werte sind möglichst zu vermeiden

<sup>1)</sup> Hieraus kann der zulässige Sekundärstrom errechnet werden. Diesen Wert liegen eine Übertemperatur von 60 °C zugrunde, wobei die Kabelschuhe an Wassergekühlte Anschlussstücke befestigt sind

$$J_s = J_{SD} \sqrt{100/ED}$$

